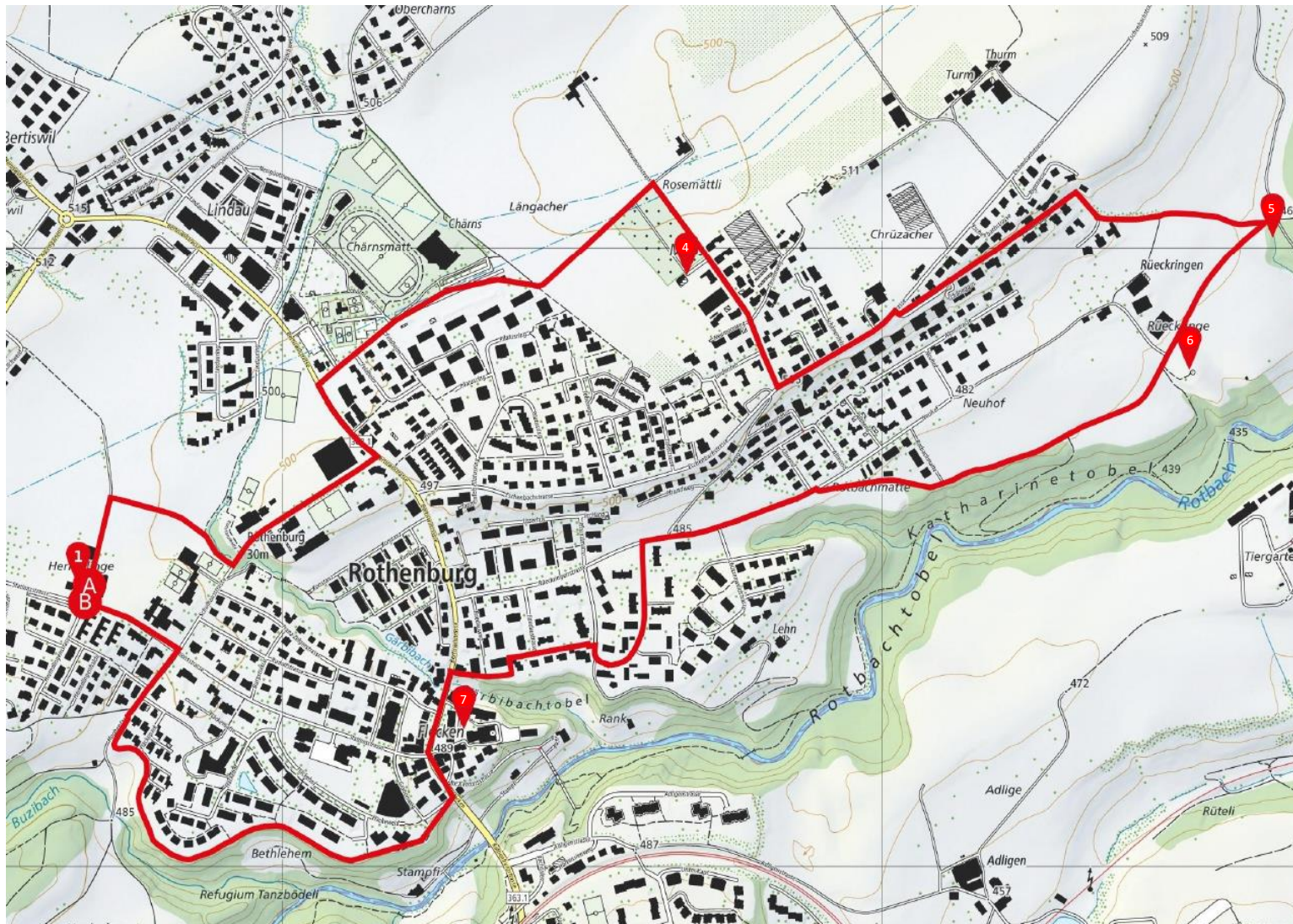


Sinnesweg Rothenburg



GEMEINDE ROTHENBURG



Teilstrecke Rot

A) **Start:**
Haus und Hof Hermolingen

Nr. 4 Familiengärten – Riechen

Nr. 5 Rüeckringen Wald – Fühlen (Tasten)

Nr. 6 Rüeckringen Kapelle – Hören

Nr. 7 Flecken/Schaukasten bei der Kirche -
Sehen: Blick auf Rothenburg

B) **Ziel:**
Haus und Hof Hermolingen
Nr. 1 Schmecken

Länge: 6.1 km

Wanderzeit: ca. 1h 30 min

Mit Unterstützung von:

